



RODINNÝ DŮM - ZDIBY - PŘEMYŠLENÍ

Akce / Project:
 Investor / Client:
 Místo / Location:
 Charakter / Project type:
 Architekt / Architect:
 Fáze / Phase:
 Užitná plocha / Usuable area:
 Foto / Photo:

Rodinný dům - Zdiby, Přemyšlení
 rodina s dětmi
 Zdiby-Přemyšlení, Praha-východ
 novostavba
 Patrik Hocke
 realizace 2008
 234,5 m²
 Tomáš Rasl

Tento rodinný dům byl postaven na slunném pozemku nad údolím Přemyšlenského potoka ve Zdíbech. Základem konceptu stavby je využití přirozených výhod pozemku: svažitého místa s jižní orientací a s výhledem do okolní krajiny. Důraz byl kladen na umístění na pozemku a optimální orientaci domu ke světovým stranám. Jeho výškové osazení respektuje přirozený průběh terénu.

Základními požadavky při návrhu byl přímý kontakt bydlení se zahradou a velká světlost všech obytných prostor. Všechny obytné místnosti se otevírají se velkými okny do zahrady.

Dům je dvoupodlažní. Hlavní obytný prostor je umístěn v přízemí, které je částečně zapuštěno do svahu, ložnice jsou na horní úrovni a prostor hlavního vstupu leží na meziúrovni ve 2/3 výšky patra. Hmoty horního patra, oproti přízemí, poněkud uskakují a vytváří před sebou malou terasu.

Přímo za vstupem do objektu je centrální schodišťová hala, která propojuje prostory v domě nejen provozně, ale i pohledově. Halou je možný průhled od vstupu skrz celý dům do zahrady a dále do krajiny. Schodiště dolů přivádí člověka do volného prostoru obývacího pokoje propojeného s kuchyní a jídelním koutem. Jižní stěna obytného prostoru je po celé délce prosklená na celou výšku podlaží a zaručuje maximální kontakt se zahradou. Dominantou obývacího prostoru je rohový krb.

Na prostor obývacího pokoje přímo navazuje venkovní pobytový prostor. Toto místo je cloněno od přímých pohledů ze sousedních domů. Soukromí mu tak dodává vybiňující křídlo s pokojem hosta na východní straně a clonící zeď vybiňující ze hmoty stavby na západě. V budoucnu toto místo doplní ještě pobytový dřevěná paluba, kvetoucí bylinný záhon a malá fontánka u clonící stěny.

Část spodního podlaží, která je zapuštěná pod venkovní úroveň terénu je využita pro pomocné místnosti spíž, WC, technická místnost, prádelna, koupelna se saunou.

V patře jsou tři ložnice a pracovna. Rodičovská ložnice je v oddělené pozici ve vybiňujícím východním křídle. Dětské ložnice na druhé straně zůstaly prozatím propojeny do jednoho velkého prostoru. Dispozici patra doplňují koupelny a šatny jeho obyvatel.

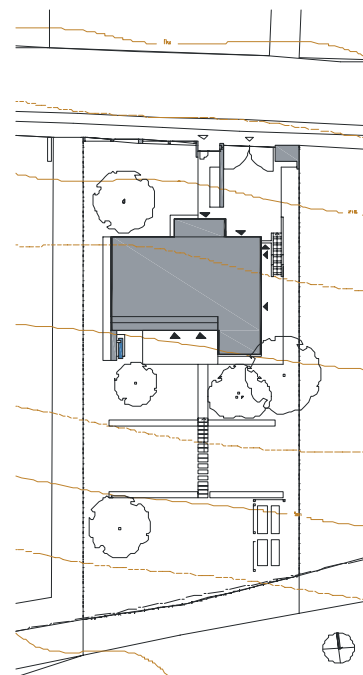
Fasády objektu jsou obloženy dřevěným (thermowood) obkladem v kombinaci s šedou omítkou. Obdobnou materiálovou kombinací bude mít i oplocení a další prvky doplňující stavbu dřevěná pergola, zdi, dřevěný rošt.

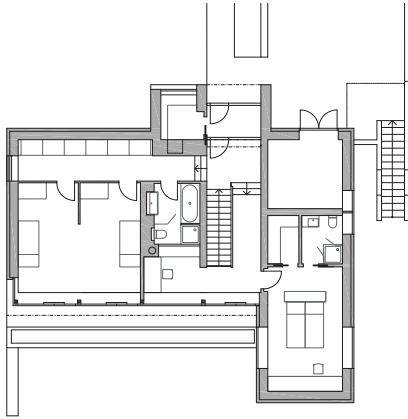
Podlahy jsou z velkoformátové keramické dlažby a z teakové průmyslové mozaiky. Obklady v koupelnách z bílé skleněné mozaiky. Všechny velké prosklené plochy jsou opatřeny venkovními žaluziemi s pohonem.

Dům je vybaven nuceným větráním obytných prostor a vybaven rekuperací tepla. Jeho nepřetržitý chod zaručuje stálou příjemnou kvalitu vzduchu uvnitř domu. Zdrojem tepla je tepelné čerpadlo se dvěma hloubkovými vrty a dva solární kolektory. Většina prostor je vytápěna podlahovým topením.

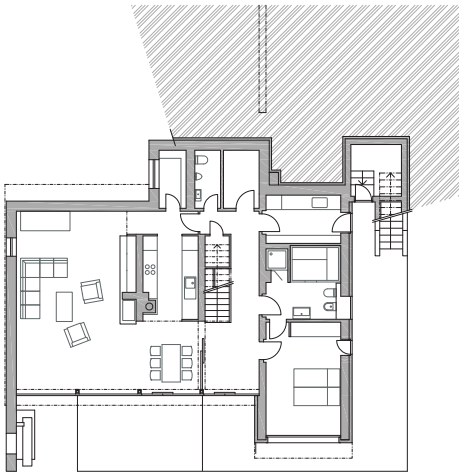
K dalšímu vybavení patří lokální chlazení některých místností (napojené na tepelné čerpadlo s možností inverzního chodu), systém centrálního vysavače a bezpečnostní systém.

Terasovitou koncepcí hmoty domu sledují i zahradní úpravy spodní části pozemku. Zahrada je členěna do tří teras pomocí kamených opěrných zídek. Zahrada je takto rozdělena na části: horní pobytová část přiléhající k domu s navazujícím trávníkem a kvetoucími skupinami, střední část s loukou suchomilných rostlin a spodní část s pobytovým trávníkem a malou zeleninovou zahrádkou. Na zahradě byly vysazeny vzrostlé stromy a další nižší zeleň. V části pozemku mezi domem a ulicí je stěnou oddělena vstupní předzahrádka od místa pro parkování vozidel.

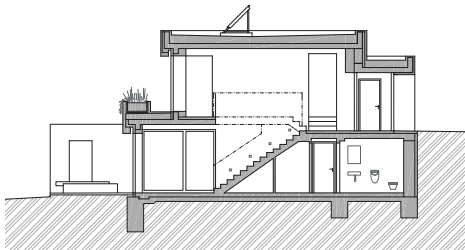




PŮDORYS 2.N.P. / FIRST FLOOR

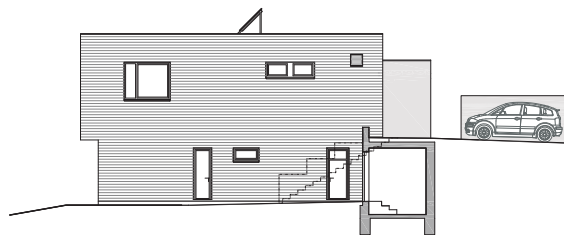
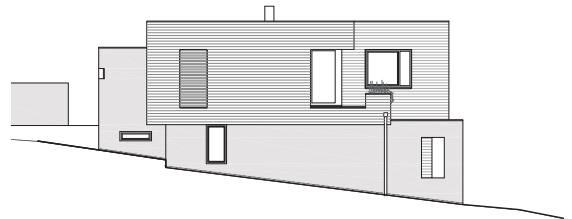
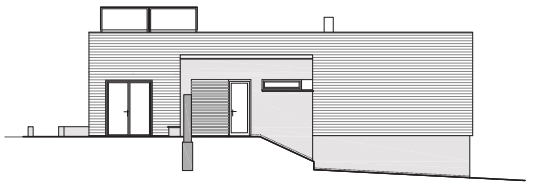


PŮDORYS 1.N.P. / GROUND FLOOR

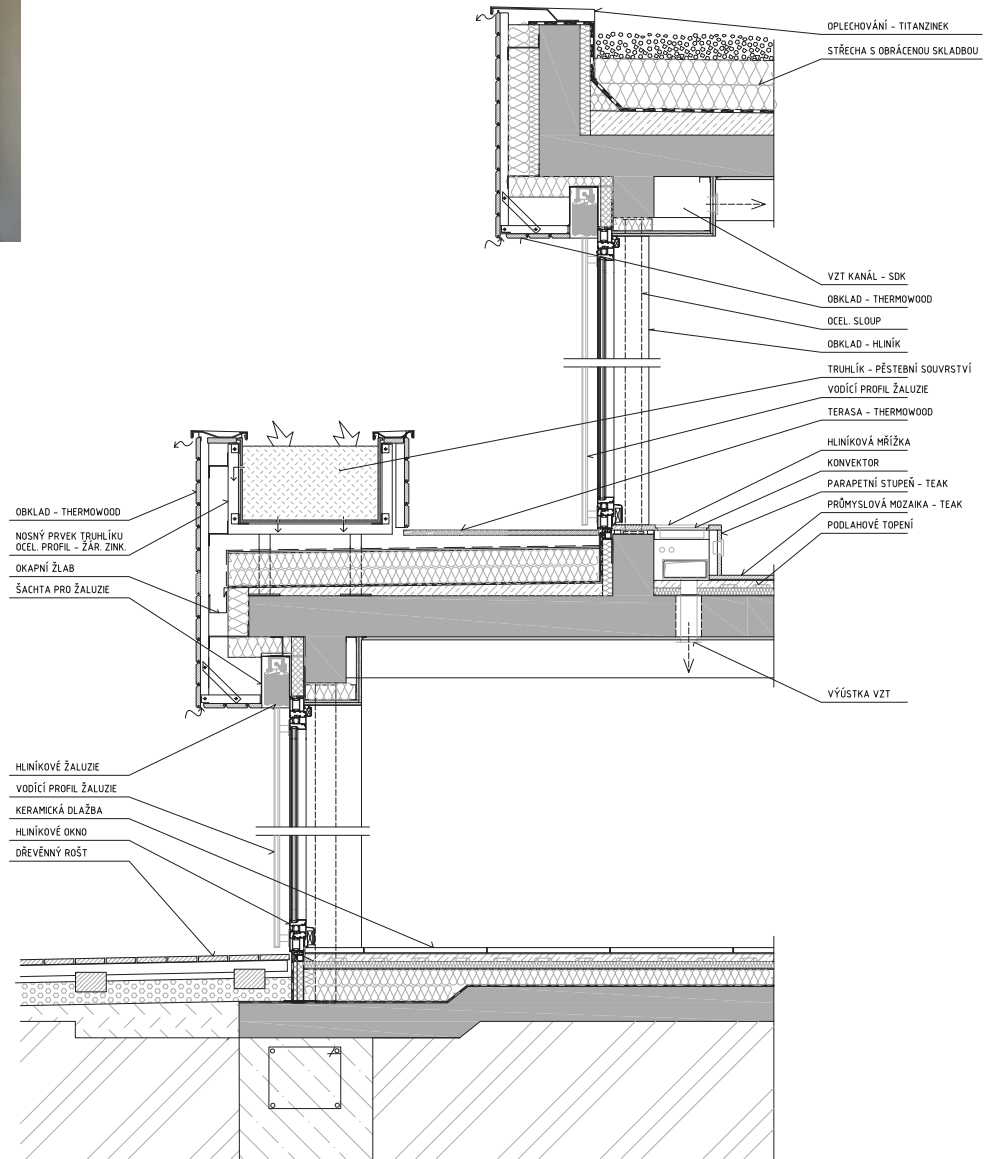


PŘÍČNÝ ŘEZ / CROSS SECTION

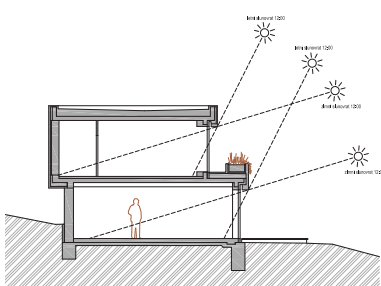




POHLEDY / ELEVATIONS



DETAIL FASÁDY / DETAIL OF FASADE



OSLUNĚNÍ / INSULATION