

OPLÁŠTĚNÍ SCHODIŠŤ NA LETIŠTNÍ PLOCHU - LETIŠTĚ PRAHA

SHROUDS OF APRON STAIRCASES - PRAGUE AIRPORT

Stavebník / Client: Správa Letiště Praha, s.p. / Prague Airport Authority
Místo / Location: Letiště Praha Ruzyně, 160 08 Praha 6
Charakter / Type of construction: stavební úpravy
Datum zahájení / Initiation date: 11/2007
Fáze / Stage: realizováno / finished 02/2009
Architekt / Architect: JKA
Projekční tým / Job team: Zdeněk Jiran, Michal Kohout, Patrik Hocke, Jiří Müller

Stavba řešila opláštění venkovních schodišť propojujících zvýšené komunikační koridory s letištní plochou. Schody umožňují cestujícím po výstupu z letadla nastoupit do přistaveného autobusu.

Cílem záměru bylo zkvalitnění komfortu cestujících, zvýšení bezpečnosti a usnadnění údržby. Původní starší přístřešky dostatečně nechránily cestující před nepřízní počasí. K osazení nového opláštění došlo u všech stojánek prstů B a C terminálu Sever.

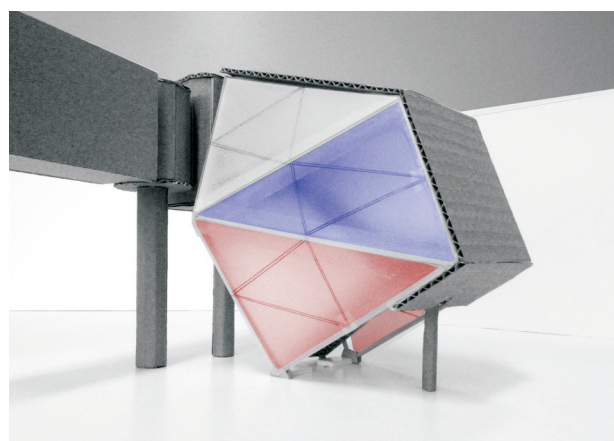
Výhodou navržené konstrukce byla rychlá montáž dílensky vyrobených prvků konstrukce s ohledem na vynaložené náklady a trvanlivost. Lehká konstrukce nevyžadovala složité zakládání a byla provedena za minimálního omezení okolního provozu.

Celkový tvar opláštění byl v profilu upraven do podoby nepravidelného pětiúhelníku. Celkový tvar byl navržen ve třech velikostech – typ A, B a C - a tak se přizpůsoboval různým stavebním výškám stávajících schodišť.

Nosná konstrukce opláštění je tvořena prostorovou příhradovou ocelovou konstrukcí z trubek kruhového průřezu průměru 159/8. Ocelové konstrukce je ukotvena do stávající betonové desky vozovky (event. do betonových základových pasů) a dále ke stávajícím konstrukcím – pilířím nástupního mostu a ocelovému sloupu schodiště. Celá konstrukce je zavětrována diagonálami z tyčí $d=20\text{mm}$ a pomocí některých tuhých styčnicků. Konstrukce je opatřena povrchovou úpravou – šopování zinkem. Střešní plášť je z vlnitého hliníkového plechu v přírodní stříbrné barvě.

Opláštění boků je z trojúhelníkových tabulí kaleného skla. Konstrukce zasklení je uchycena na hlavní nosnou konstrukci pomocí kotevnických prvků, které umožní vzájemnou dilataci. Přirozené provětrání vnitřního prostoru je umožněno větracím pruhem, který lemuje střešinu.

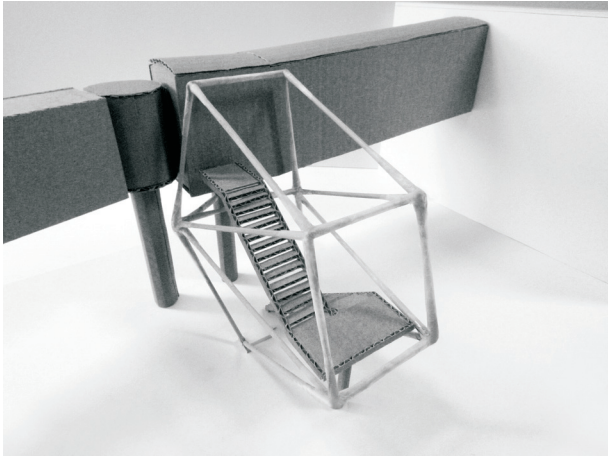
Jako ochrana proti mechanickému poškození je okolo schodiště navrženo svodidlo, které zabrání náhodnému najetí do opláštění.



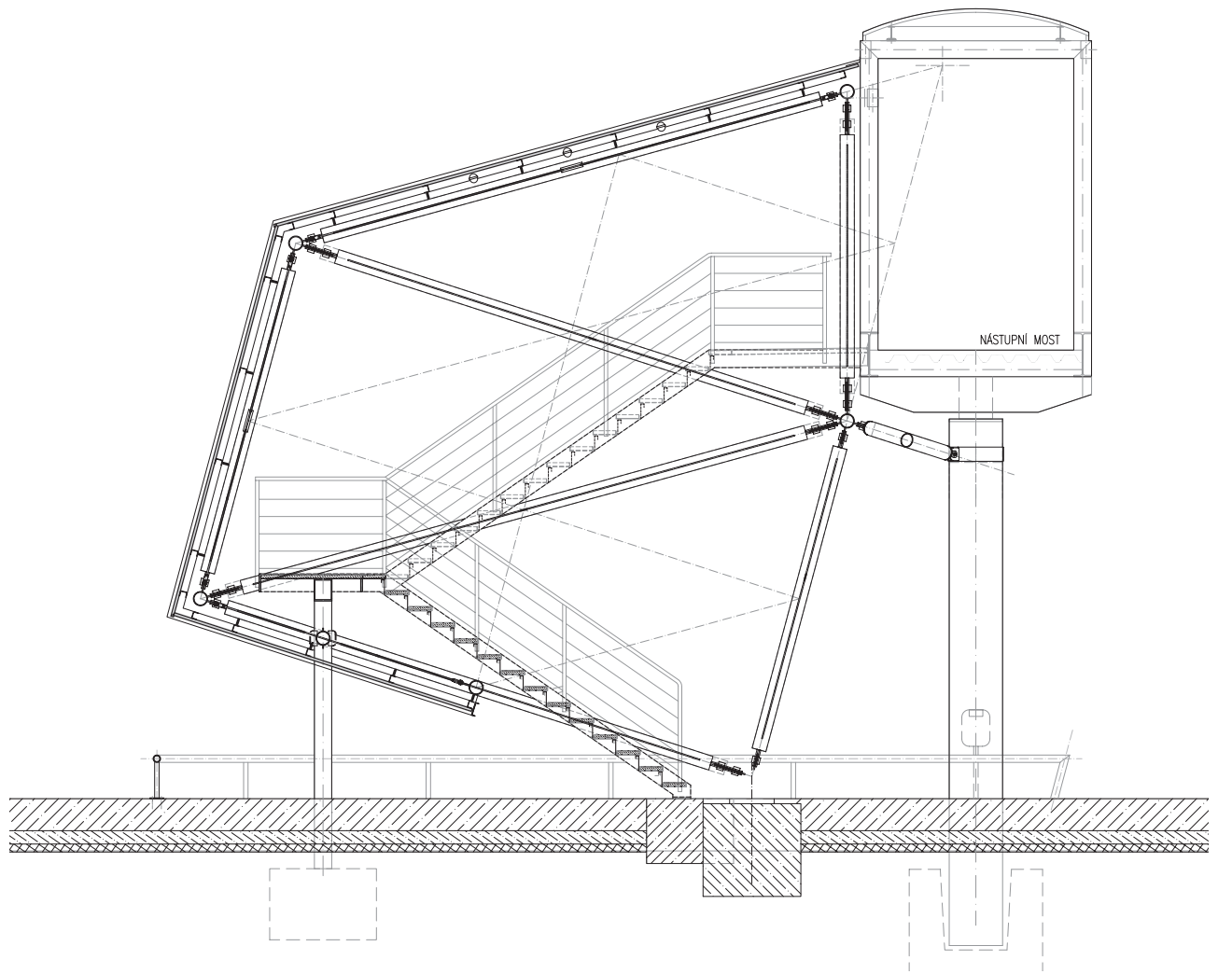
NEREALIZOVANÉ BAREVNÉ ŘEŠENÍ / NOT REALISED COLOR DESIGN



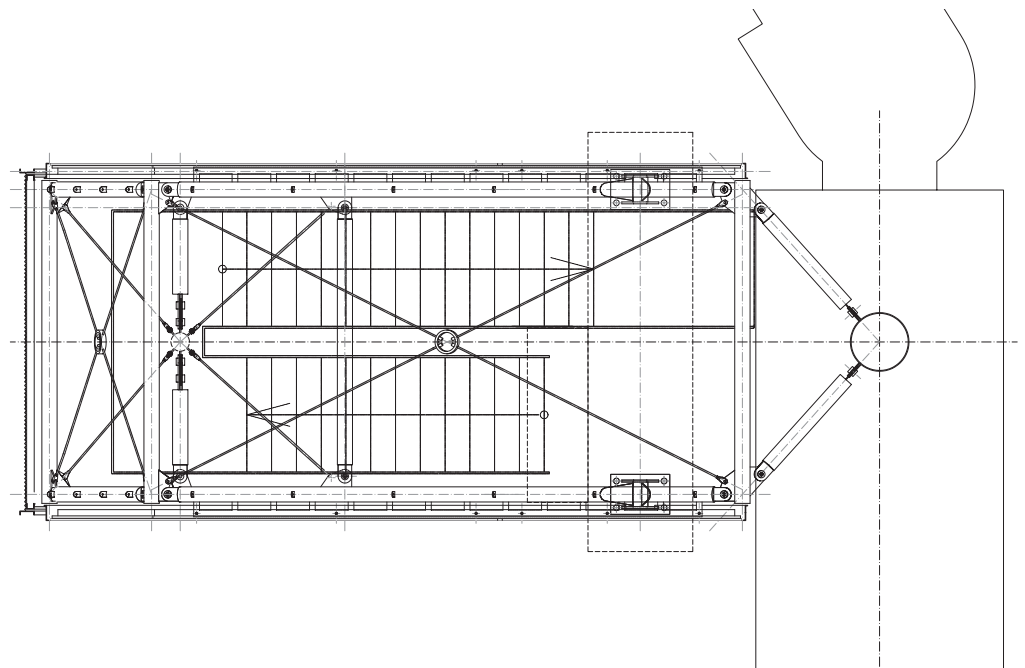
UMÍSTĚNÍ SCHODIŠŤ / LOCATIONS OF STAIRCASES



MODEL KONSTRUKCE / STRUCTURE MODEL

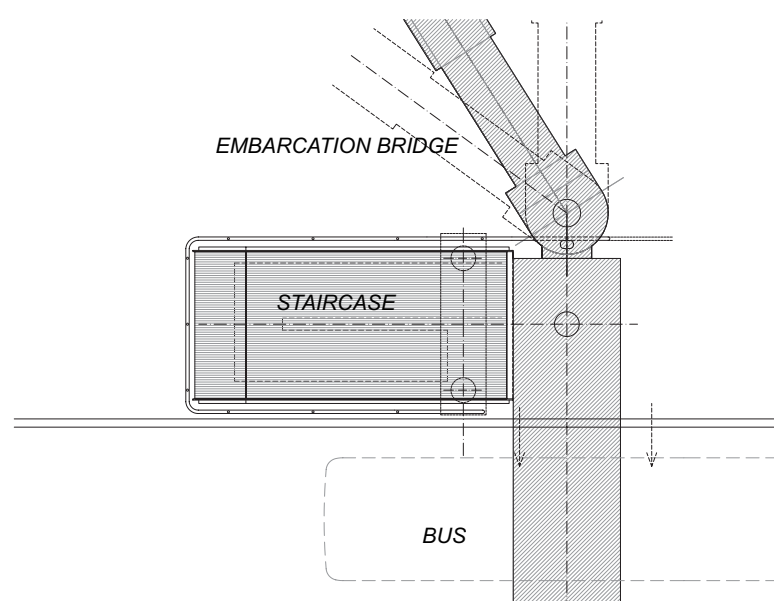


PŘÍČNÝ ŘEZ / SECTION

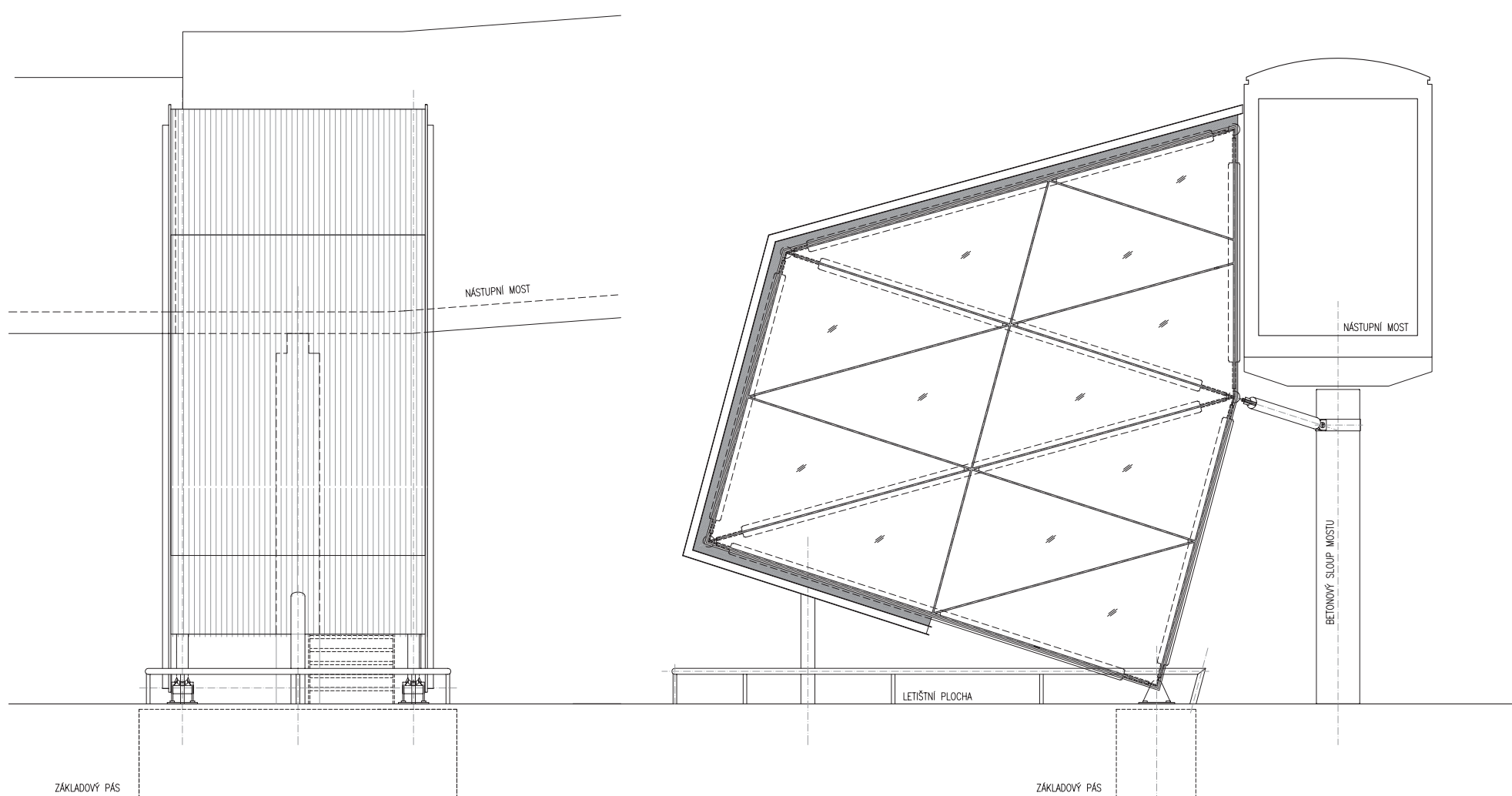


PŮDORYS / PLAN





POHLED NA STŘECHU / TOP VIEW



POHLEDY / ELEVATIONS