



POLYFUNKČNÍ AREÁL HRANIČÁŘ - ÚSTÍ NAD LABEM

Pozemek má klíčovou a citlivou polohu v centrální části města Ústí nad Labem na počátku Masarykovy třídy. Cílem návrhu je vytvořit moderní polyfunkční komplex, optimálně splňující všechny požadavky na provoz a vnitřní prostředí budov, který bude zároveň působit soudobým a přitažlivým neotřelým dojmem a vytvoří zajímavé a atraktivní místo pro obyvatele i návštěvníky města. Budovy nabízejí vysoký moderní standard a jsou schopné přizpůsobit se budoucím požadavkům a dalšímu rozvoji.

Urbanistické řešení vychází z tvaru parcely a rozvíjí koncept tradičního městského bloku. Navržený blok má ambici stát se pevnou součástí struktury městského půdorysu, ale soudobě se částečně otevírá, je uvolněný a prostupný pro pěší. Blok svými vnějšími fasádami čitelně a srozumitelně formuje okolní městský prostor ulice a náměstí. Dotváří severní frontu Špitálského náměstí. Před kinem Hraničář je vytvořeno komorné náměstíčko, které rozšiřuje prostor úzké ulice Prokopa Diviše. Důležité místo na nároží při Masarykově ulici je zdůrazněno dominantou hotelu, která se stává součástí kompozice prostoru se sady B. Smetany.

Přes celý blok je komponován průhled na protější zelený svah se „zámečkem Větruše“. Hotel ve věžové nástavbě má navrženo 8 nadzemních podlaží, ostatní objekty mají 5-6 nadzemních podlaží. Do měřítkové menší Moskevské ulice se výška navrhované zástavby snižuje na 5 n.p.

V objektu A je umístěn hotel. V jeho nižší části (směrem do náměstí) jsou hotelové vstupní a konferenční prostory. V objektech B a C jsou kancelářské prostory. Budova D obsahuje 24 bytů (nebyla realizována). V parteru všech objektů jsou obchodní prostory, přístupné z terénu. V přízemí objektu A a pod úrovní dvora je umístěn supermarket. Parking je umístěn v suterénech.



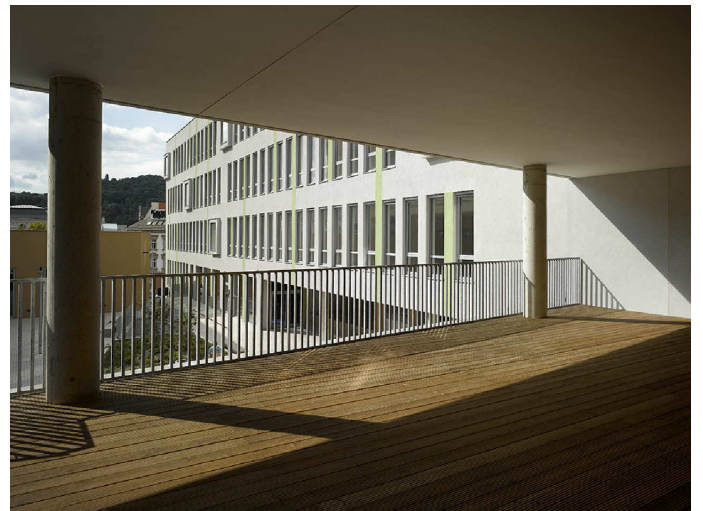
Akce / Project:
 Investor / Client:
 Místo / Location:
 Charakter / Project type:
 Architekt / Architect:
 Fáze / Phase:
 Projektční tým / Project team:

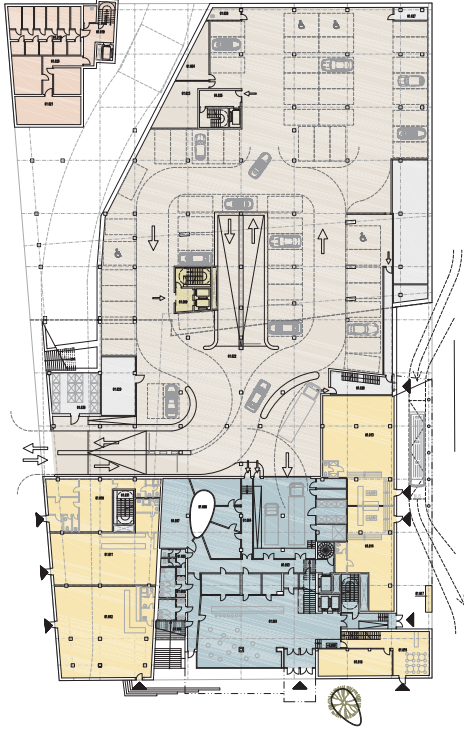
Polyfunkční areál Hraničář
 Czech Property Investments a.s
 Ústí nad Labem, ul. Masarykova, Špitálské nám.
 novostavba
 JKA
 realizováno 2011
 Zdeněk, Michal Kohout, Patrik Hocke, Petr
 Máša, František Štáfek, Jakub Marek
 Filip Šlapal

Foto / Photos:

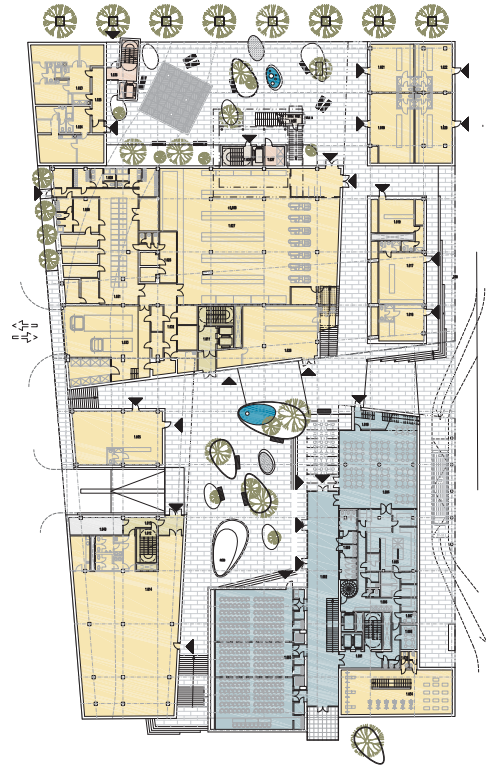




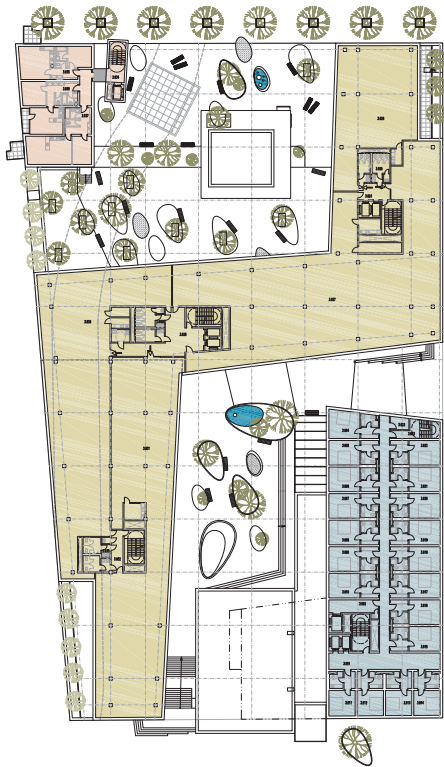




PŮDORYS 1.NP / GROUND FLOOR



PŮDORYS 2.NP / 1ST FLOOR



PŮDORYS 3.NP / 2ND FLOOR



PŮDORYS 5.NP / 4TH FLOOR



- HOTEL
- ADMINISTRATIVNÍ PLOCHA
- RETAIL, OBCHODNÍ PLOCHA
- OBYTNÁ PLOCHA
- PARKING
- KOMUNIKACE, ZÁZEMÍ, OSTATNÍ